



BV2000E

ПЫЛЕСОС-ВОЗДУХОДУВ/ИЗМЕЛЬЧИТЕЛЬ

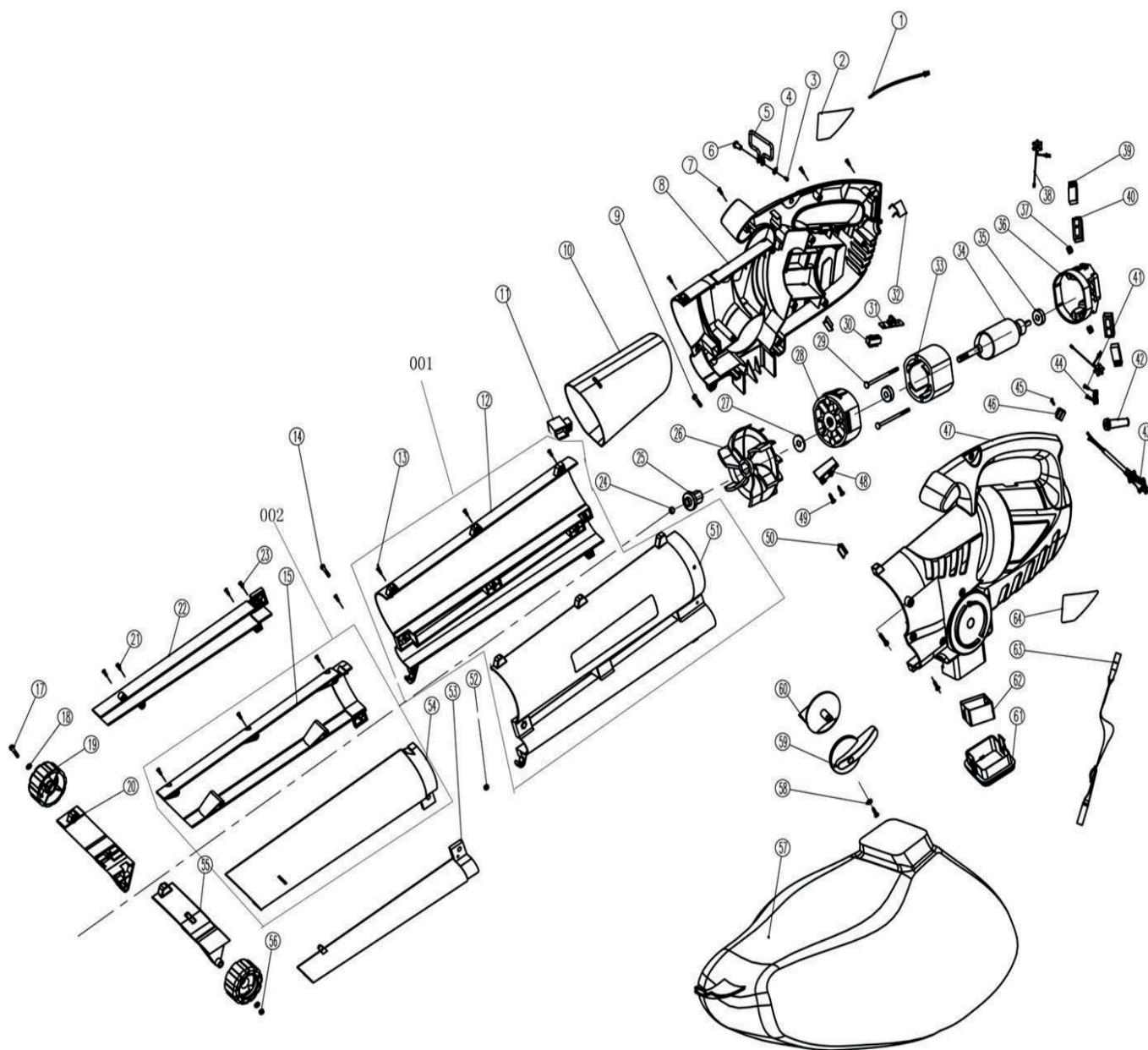
АРТИКУЛ: 755 30 2451

EAN8-20010454

РЕЛИЗ: 12.2015

ДЕТАЛИРОВКА ИЗДЕЛИЯ

PATRIOT



#	АРТИКУЛ	ОПИСАНИЕ	КОЛ-ВО
1	014030010	Провод соединительный	1
3	014030011	Винт 4x6	1
4	014030012	Прокладка	1
5	014030013	Крюк/Скоба	1
6	014030014	Шпилька	1
7	014030015	Винт 4x16	12
8	014030016	Правая часть корпуса	1
9	014030017	Винт 5x16	4
10	012030004	Направляющая труба	1
11	012030027	Ветровая заслонка	1
001	012030001	Нижняя труба в сборе	1
14	014030018	Винт 6x35	1
13	014030019	Винт 4x14	6



#	АРТИКУЛ	ОПИСАНИЕ	КОЛ-ВО
002	012030002	Верхняя труба в сборе	1
17	014030019	Винт 6x50	1
18	014030020	Шайба	2
19	012030025	Колесо	2
20	012030011	Крепление колеса правое	1
21	012030029	Винт крепления	7
22	012030008	Планка крепления воздушного патрубка правая	1
23	014030021	Винт 4x8	1
24	014030022	Заглушка резиновая	1
25	012030020	Гайка крепления крыльчатки	1
26	012030015	Крыльчатка	1
27	012030023	Втулка вала	1
28	012030018	Правая часть корпуса двигателя	1
29	014030023	Винт 4x60	2
30	012030016	Микровыключатель	1
31	012030017	Кнопка включения	1
32	014030024	Конденсатор	1
33	012030032	Статор	1
34	012030033	Ротор (якорь)	1
35	012030034	Подшипник вала	2
36	014030025	Щеточный узел	1
37	014030026	Гайка	2
38	012030021	Индуктивность	2
39	012030022	Щетка карбоновая	2
40	012030030	Щеткодержатель	2
41	014030027	Винт 4x18	2
42	014030028	Оболочка провода	1
43	014030029	Провод питания	1
44	014030030	Зажим провода	1
45	014030031	Винт 3x16	1
46	014030032	Клемма	2
47	012030014	Левая часть корпуса	1
48	012030026	Дефлектор	1
49	014030033	Винт 4x16	2
50	014030034	Уплотнение резиновое	2
52	014030035	Гайка	1
53	012030007	Планка крепления труб левая	1
55	012030010	Крепление колеса левое	1
56	014030039	Гайка	2
57	012030031	Мешок для сбора	1
58	014030036	Шайба	1
59	012030019	Рычаг переключения	1
60	012030012	Переключатель режимов	1
61	012030009	Крепления мешка	1
62	014030037	Перегородка	1
63	012030028	Ремень	1
33-35	014030038	Двигатель в сборе	1
36-37,39-40	012030003	Щеточный узел в сборе	1

PATRIOT

ИЗГОТОВИТЕЛЬ ОСТАВЛЯЕТ ЗА СОБОЙ ПРАВО ВНОСИТЬ ИЗМЕНЕНИЯ В КОНСТРУКЦИЮ И ПРИНЦИПИАЛЬНУЮ СХЕМУ ИЗДЕЛИЯ, НЕ УХУДШАЮЩИЕ ЕГО ХАРАКТЕРИСТИК.

Вся текстовая информация, фотографии продукции, представленные в каталоге, под торговой маркой Патриот являются объектом авторского права компании Джи Ти, ООО. Любое использование фотографий, текстов, логотипа на территории РФ и стран СНГ без письменного разрешения компании Джи Ти, ООО запрещено.

2014 © Patriot™, Patriot Garden®, Patriot Power®, GT LLC, Гарден Трейдинг ООО.

ЦЕНТРАЛЬНЫЙ ОФИС:

Мироновская улица, дом 25

105318, Москва, Россия

Телефон: 8 (495) 775-02-20

ЦЕНТРАЛЬНЫЙ СЕРВИС:

ул. 1-ая Фрезерная, дом 2/1 строение 1

109202, Москва, Россия

Телефон: 8 (495) 673-68-98 местный 598

service@onlypatriot.com